

ACFS系列螺纹副



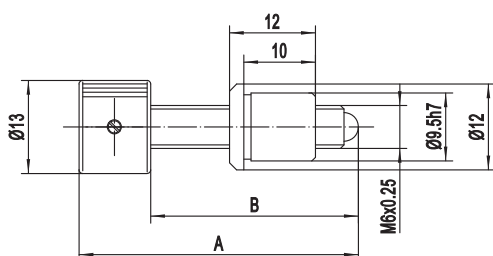
说明:

ACFS 系列螺纹副, 适用于卓立汉光用于做定性调节的调整架、手动滑台等设备。由于分厘卡螺距一般为 0.5mm, 而细牙螺纹螺距可以达到 0.25mm 甚至更小, 在不需要做定量调整时, 通过使用细牙螺纹副, 可降低成本, 并从一定程度上提高灵敏度。

卓立汉光的标准螺纹副安装部位的直径均为 $\phi 9.5\text{mm}$, 同标准分厘卡安装部位直径一致, 可以互换使用。

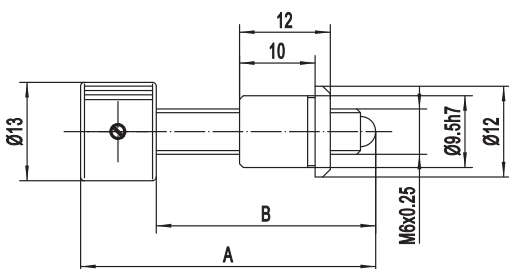
尺寸图:

ACFS06-1A/ACFS25-1



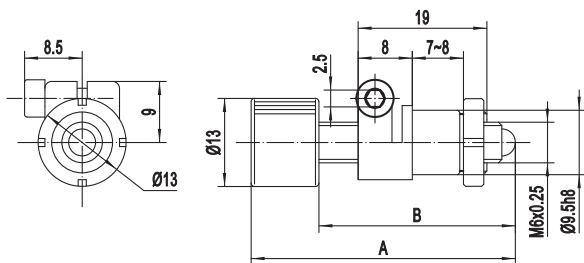
型号	有效行程 (mm)	调节螺纹	螺距 (mm)	安装直径 (mm)	安装长度 (mm)	总长A (mm)	螺杆长度B (mm)	手轮直径 (mm)
ACFS06-1A	6	M6×0.25	0.25	$\phi 9.5$	10	32	22	$\phi 13$
ACFS25-1	25					61	41	

ACFS06-2A/ACFS13-2/ACFS25-2



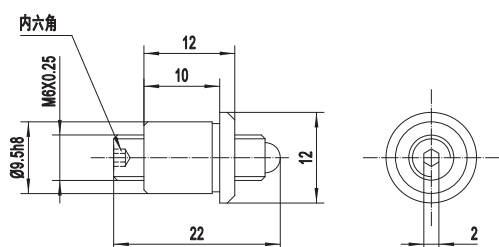
型号	有效行程 (mm)	调节螺纹	螺距 (mm)	安装直径 (mm)	安装长度 (mm)	总长A (mm)	螺杆长度B (mm)	手轮直径 (mm)
ACFS06-2A	6	M6×0.25	0.25	$\phi 9.5$	10	32	22	$\phi 13$
ACFS13-2	13					39	29	
ACFS25-2	25	M6×0.5	0.5			61	41	

ACFS13-2S



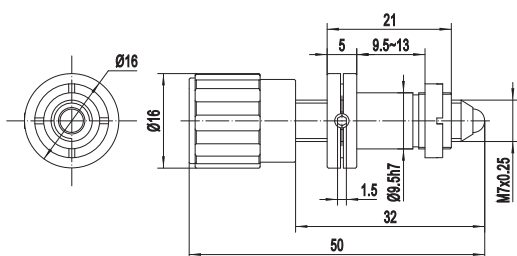
型号	有效行程 (mm)	调节螺纹	螺距 (mm)	安装直径 (mm)	安装长度 (mm)	总长A (mm)	螺杆长度B (含球头)(mm)	手轮直径 (mm)	锁紧
ACFS13-2S	13	M6×0.25	0.25	φ9.5	7~8	39	29	φ13	径向锁紧

ACFS06-2

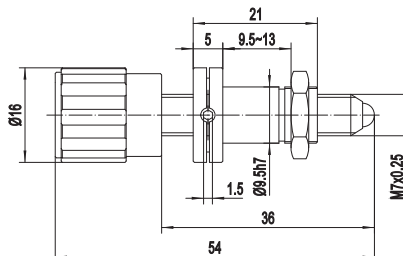


型号	有效行程 (mm)	调节螺纹	螺距 (mm)	安装直径 (mm)	安装长度 (mm)	总长 (mm)	调整形式
ACFS06-2	6	M6×0.25	0.25	φ9.5	10	22	内六角

ACSF-N100-0.35



ACSF-N100-0.5



型号	有效行程 (mm)	调节螺纹	螺距 (mm)	安装直径 (mm)	安装长度 (mm)	总长 (mm)	螺杆长度 (含球头)(mm)	手轮直径 (mm)	锁紧
ACSF-N100-0.35	10	M7×0.25	0.25	φ9.5	9.5~13	50	32	φ16	径向锁紧
ACSF-N100-0.5	13	M7×0.25	0.25	φ9.5	9.5~13	54	36		