

## PHUC系列万向杆架



### 说明:

PHUC 系列万向杆架用于将多种直径的接杆按所需角度组合在一起，适用性强。两接杆可 360° 相对转动，精加工转轴提供精密柔顺的舒适调整。锁紧手轮可保证所调位置锁紧牢固。

### 选型表:

型号	A (mm)	B (mm)	C (mm)	D (mm)	E (mm)	自重(Kg)
PHUC-1	60	30	12	12	33	0.12
PHUC-2	77	36	20	12	44	0.15
PHUC-3	77	36	20	20	41	0.15

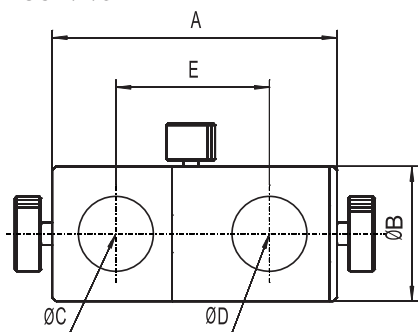
### 关联产品:



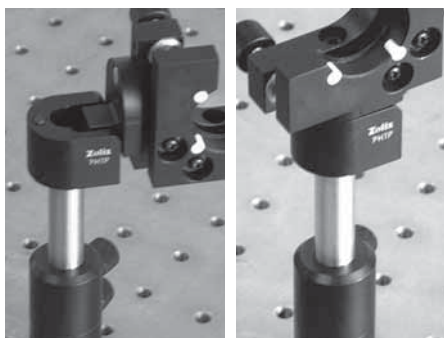
PHSP系列接杆

### 尺寸图:

PHUC-1/2/3



## PHTP系列调整架底座



### 说明:

可实现调整架的 90 度偏转和复位，复位精度好，安装使用方便。

注：此产品不含调整架与接杆

### 尺寸图:

PHTP

